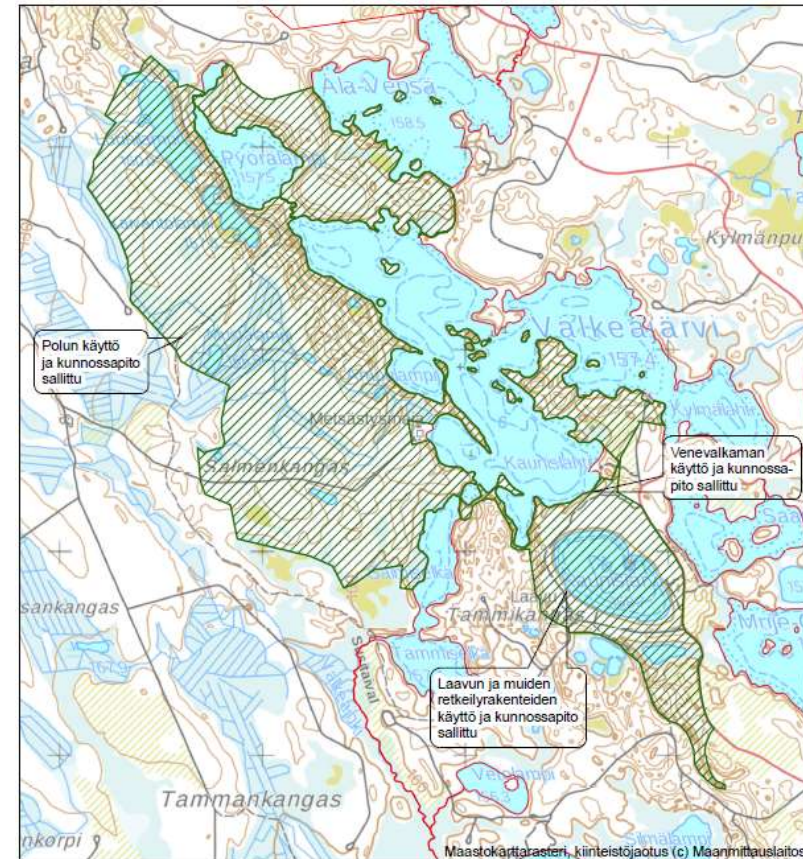
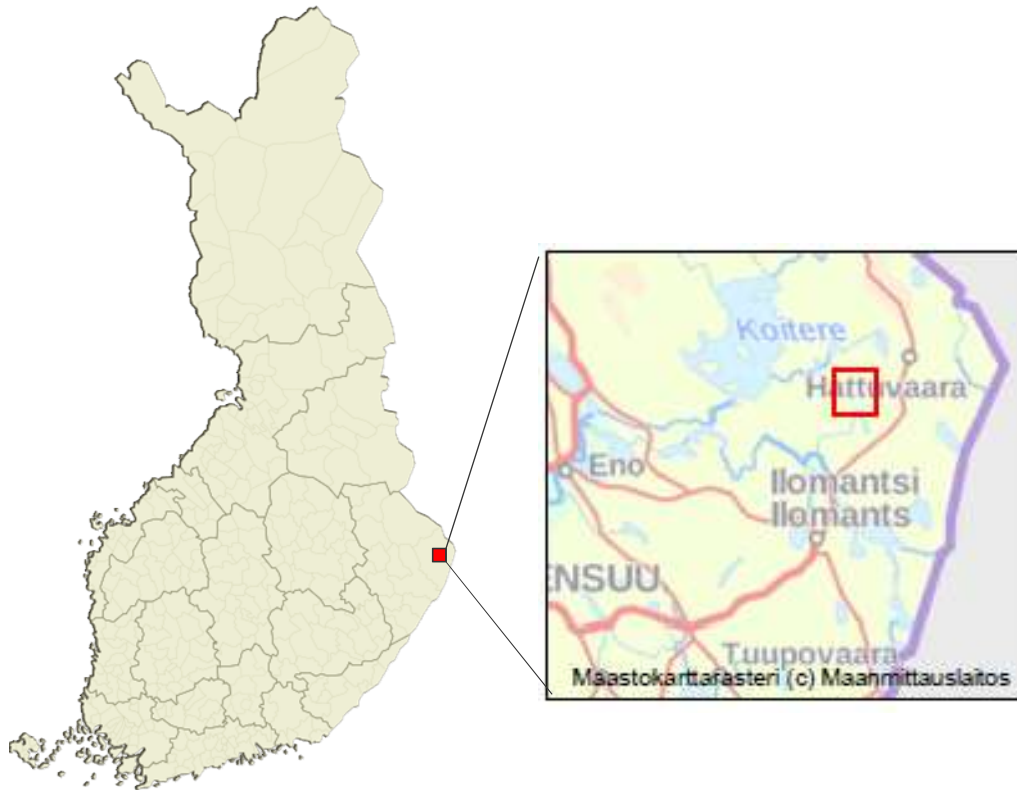




TORNATORIN VALKEAJÄRVEN SUOJELUALUE



SUOJELUALUE SIJAITSEE ILOMANTSIN LÄHDEVAARAN KYLÄSSÄ, VALKEAJÄRVEN JA ISO-AHVENJÄRVEN KAAVA-ALUEILLA



SUOJELUN ERITYISPIIRTEITÄ

- Suojelualue on poikkeuksellisen laaja ja erämainen kohde lähivuosina suojeltujen yksityismaiden joukossa.
- Poikkeuksellinen toteuttamistapa:
 - └ Erilaiset suojelutarpeet ja niiden aluerajaukset sovitettiin yhteen ranta-asemakaavassa. Rantarakentamisen sijoittelun myötä myös laajat ranta-alueet voitiin kaavassa merkitä suojelualueeksi.
 - └ Kaava valmisteltiin hyvässä yhteistyössä kunnan, maanomistajien ja ympäristöviranomaisten kesken.
 - └ Ympäristöjärjestöt ja paikalliset asukkaat osallistuivat aktiivisesti kaavaprosessiin, eikä yhtään valitusta tehty.
- Tämä on hieno osoitus siitä, että eri toimijoilla on kyky joustavasti sopia suojelun kannalta isoja asioita vapaaehtoisesti, uusia keinoja hyödyntäen.
- Suojelualue on erityinen Tornatorin historiassa ja se on myös käytännön osoitus yhtiön vastuullisuudesta.



KOHTEEN ESITTELY

- Suojelualan pinta-ala on 341 hehtaaria, joka sisältää sekä NATURA- että METSO-alueita.
- Erityispiirteitä:
 - └ Geologisesti ja maisemallisesti arvokas alue: luonnontilaisia metsiä, harjuja, erämaisia lampia ja muita pienvesiä, puustoisia soita rehevistä korvista karuihin rämeisiin.
 - └ Alueen linnusto on tyypillistä karun vesistön lajistoa, esimerkiksi kuikka pesii usealla lammella.
 - └ Suojelualueella on useita muinaismuistokohteita, pääasiassa esihistorialliseen pyyntikulttuuriin liittyviä asuinpaikkoja.
 - └ Alue tarjoaa upeat puitteet metsien virkistyskäytölle: harjun päällä kulkee suosittu retkeilyreitti Susitaival, Kaunislammella on laavu nuotiopaikkoineen sekä uimaranta.





Copyright: Tornator Oyj 21.11.2018